



静岡県 伊東温泉 昭和22年(1947)~36年 デイミトリー・ボリア撮影 マッカーサー記念館提供

## 昭和館開館20周年記念写真展

# 昭和に出会う旅

—47都道府県をめぐって—

平成31年

3.16 [土] ~ 5.6 [月]



会場：昭和館2階ひろば  
開館時間：10:00~17:30(入館は17:00まで)  
休館日：月曜日(4月29日、5月6日は開館)  
後援：千代田区 千代田区教育委員会

入場  
無料



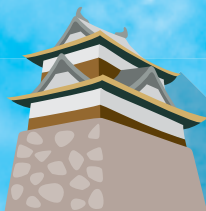




北海道 札幌市時計台  
昭和25年(1950)~34年  
岩波映像販売株式会社提供



青森県 弘前ねぶたまつり  
昭和30年(1955)8月6日  
米国立公文書館提供



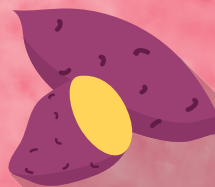
福井県 丸岡城  
昭和30年(1955)~32年



鳥取県 鳥取砂丘  
昭和28年(1953)  
井上裕章撮影



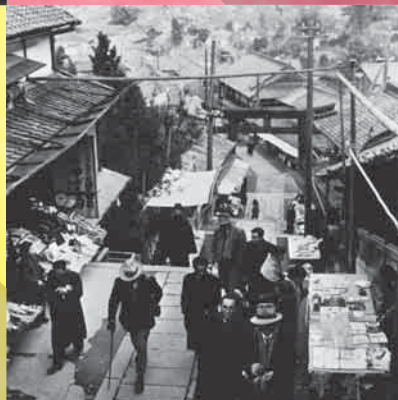
大阪府 新世界・通天閣  
昭和37年(1962)2月  
太田峻三撮影



埼玉県 長瀬渓谷・岩畳  
昭和15年(1940)



沖縄県 国際通り  
昭和27年(1952)  
ディミトリー・ポリア撮影 マッカーサー記念館提供



香川県 金刀比羅宮  
昭和26年(1951)3月9日  
米国立公文書館提供

春の訪れとともに行楽シーズンが到来しました。家族や友人と旅行を楽しむ方も多いのではないのでしょうか。

昭和初期になると、鉄道の電化が進められ、交通網が発達していきます。昭和5年(1930)には国際観光局が設立され、観光業も成長を遂げていきました。しかし、戦時色が強まるにつれ、軍事輸送の増加で一般旅客を抑制するために、遊楽、買い出しなどの不要不急の旅の禁止や帰省旅行などが制限され、人びとは決戦輸送への協力を余儀なくされました。修学旅行も例外ではなく、昭和15年6月に文部省(現・文部科学省)から制限が通牒され、昭和18年に行われた記録を最後に中止されています。

戦後は占領軍輸送への調達に使用されるなど列車事情は大変な混乱ぶりでしたが、しだいに列車をはじめとする交通事情も回復し、人びとの生活が落ち着きを取り戻すにつれ、観光旅行も活発化していきます。

今回の写真展では、当館が収蔵する写真の中から、戦前から戦後を通して、47都道府県それぞれの観光名所や訪れた人びとの様子、駅、乗り物など、旅にまつわる様々な情景が写し出されている写真をご紹介します。皆さんの出身地や訪れた場所など、思い出の地の昭和の情景に出会えるでしょうか。昭和館周辺の咲き誇る桜ともにお楽しみください。

昭和館開館20周年記念写真展

# 昭和に出会う旅

—47都道府県をめぐって—



〒102-0074 東京都千代田区九段南1-6-1  
TEL.03-3222-2577 FAX.03-3222-2575  
ホームページ <http://www.showakan.go.jp>  
<https://twitter.com/showakankudan>  
<https://www.facebook.com/showakankudan/>



- 交通のご案内
  - 電車ご利用の場合 地下鉄九段下駅から徒歩1分(東西線・半蔵門線・都営新宿線4出口) JR飯田橋駅から徒歩約10分
  - 車をご利用の場合 首都高速西神田ランプから約1分(九段下交差点) 普通乗用車専用駐車場がご利用になれます。
- 有料駐車場(30分200円)