

桜 さくら サクラ

3/20水 ▶ 4/14日

会場：昭和館2階ひろば
 開館時間：10:00～17:30(入館は17:00まで)
 休館日：毎週月曜日

〒102-0074 東京都千代田区九段南1-6-1 TEL.03-3222-2577 FAX.03-3222-2575
 ホームページ <http://www.showakan.go.jp>

- 交通のご案内
 - 電車ご利用の場合 地下鉄九段下駅から徒歩1分(東西線・半蔵門線・都営新宿線 4番出口)
JR飯田橋駅から徒歩約10分
 - 車をご利用の場合 首都高速西神田ランプから約1分(九段下交差点)
- 有料駐車場 (30分200円) 普通乗用車専用駐車場がご利用になれます。



嵐山で花見をする和服の女性たち 〈戦後〉

桜



桜と木造校舎 〈昭和25年(1950)〉

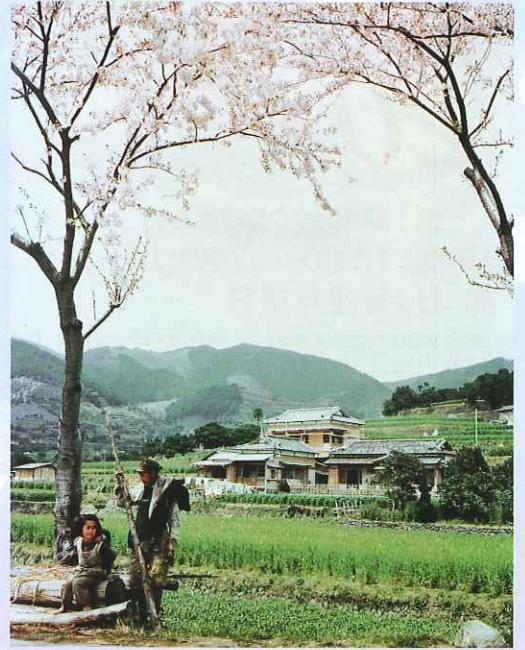
今年も桜の季節になりました。多くの方がお花見を楽しみむことでしょう。

昭和館や九段下周辺の桜も毎年みごとな花を咲かせ、多くの人を楽しませてくれます。

今回の写真展では戦前から戦後の各地の桜やお花見をする人びとの様子を、当館が収蔵している絵はがきや写真の中から紹介します。

昭和館周辺で咲き誇る桜とともに、
ごゆっくりご覧ください。

さくら



桜の木の下で子守りをする少女と父親 〈戦後〉



桜が描かれたピクチャーレコード

さくら



多摩川の土手で花見をする人たち 〈昭和25年(1950)〉



上野公園 〈戦前〉